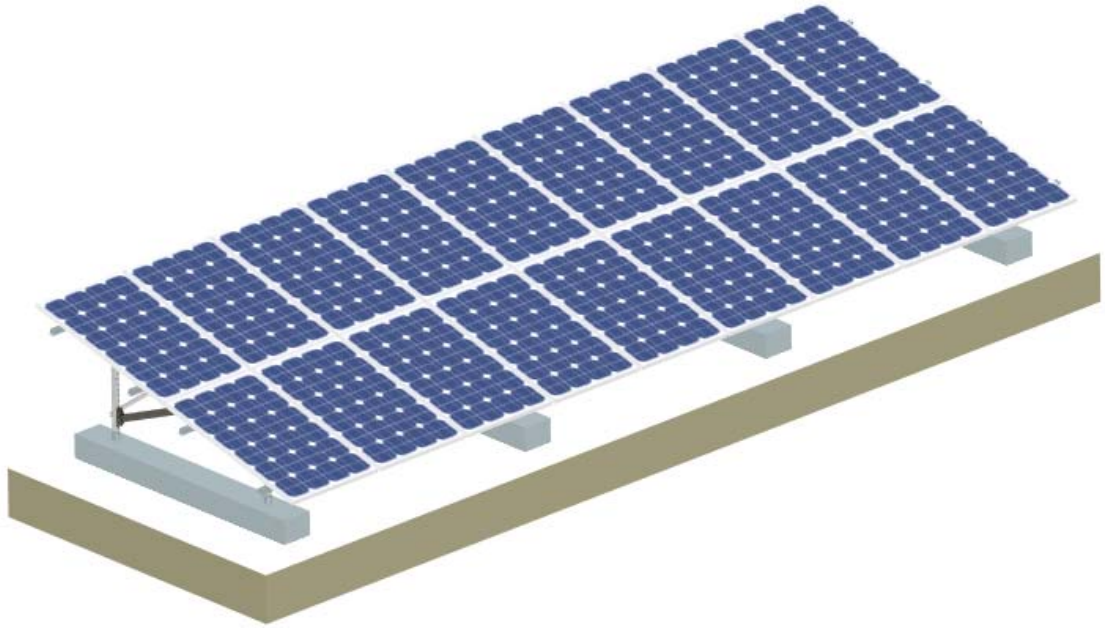



地面支架用户操作手册

组件竖排-角度 20 度

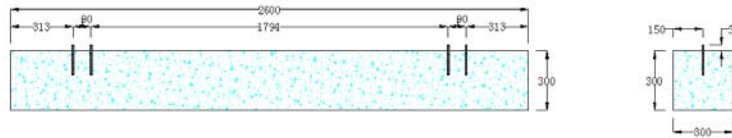
可以根据现场施工人员的经验做适当调整，此操作手册供用户参考，如发现问题希望专业人士指出。



操作工具:			
活动扳手		内六角 扳手 (M8, M10)	
套头扳手 (M8,M10)			

1.1 制作水泥基础

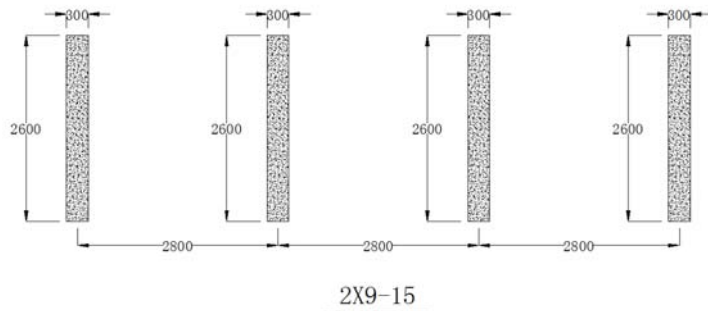
现场浇筑水泥基础按照施工图纸最新版本 HYJ02 施工（注意预埋螺栓）



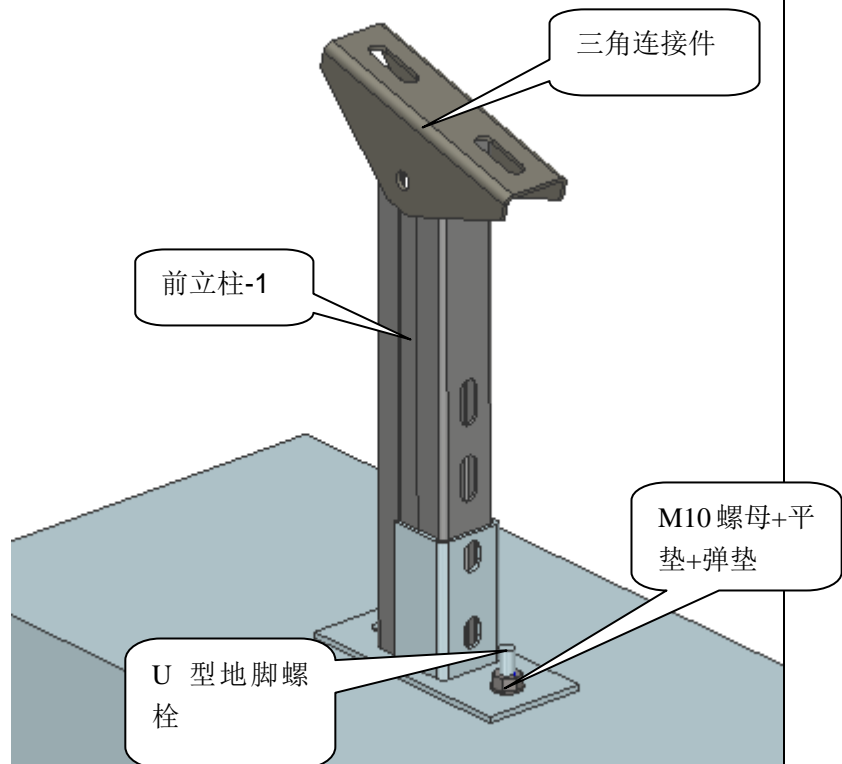
单个复合基础

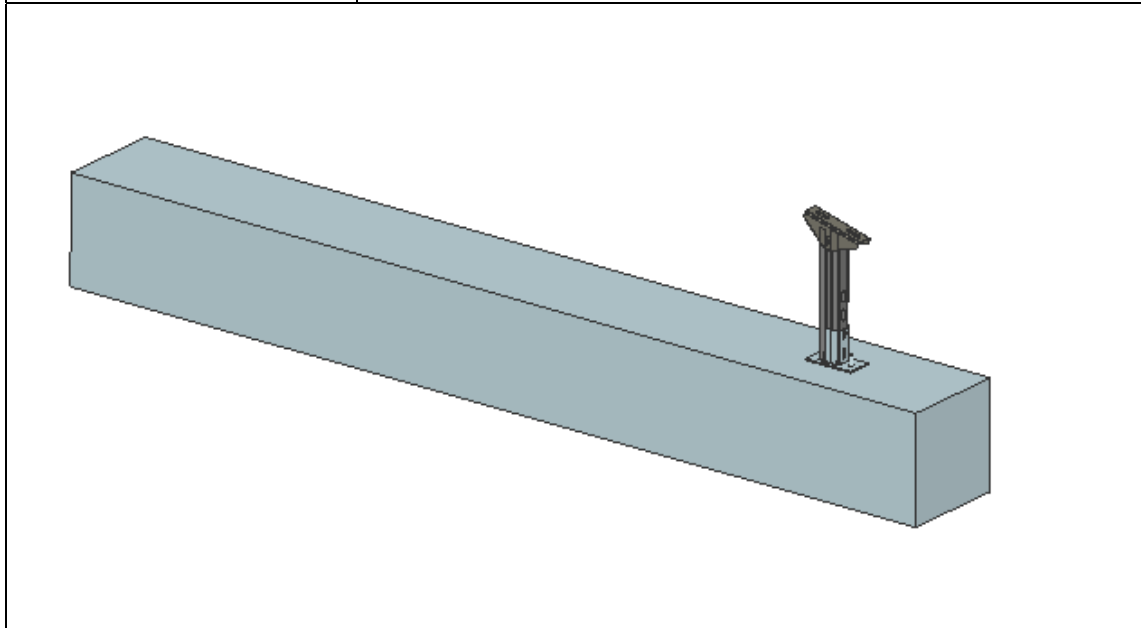
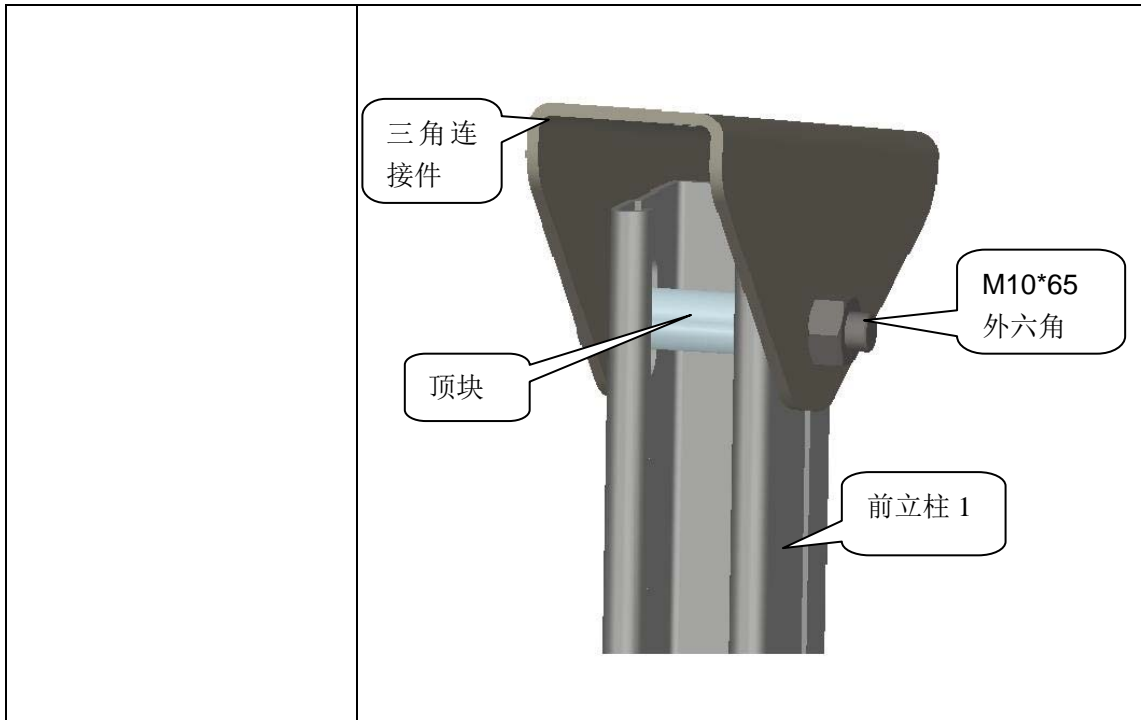
1.2 依次施工单组 2X9 排布水泥基础图

按照水泥基础布置图（HY-J03）现场浇筑水泥基础

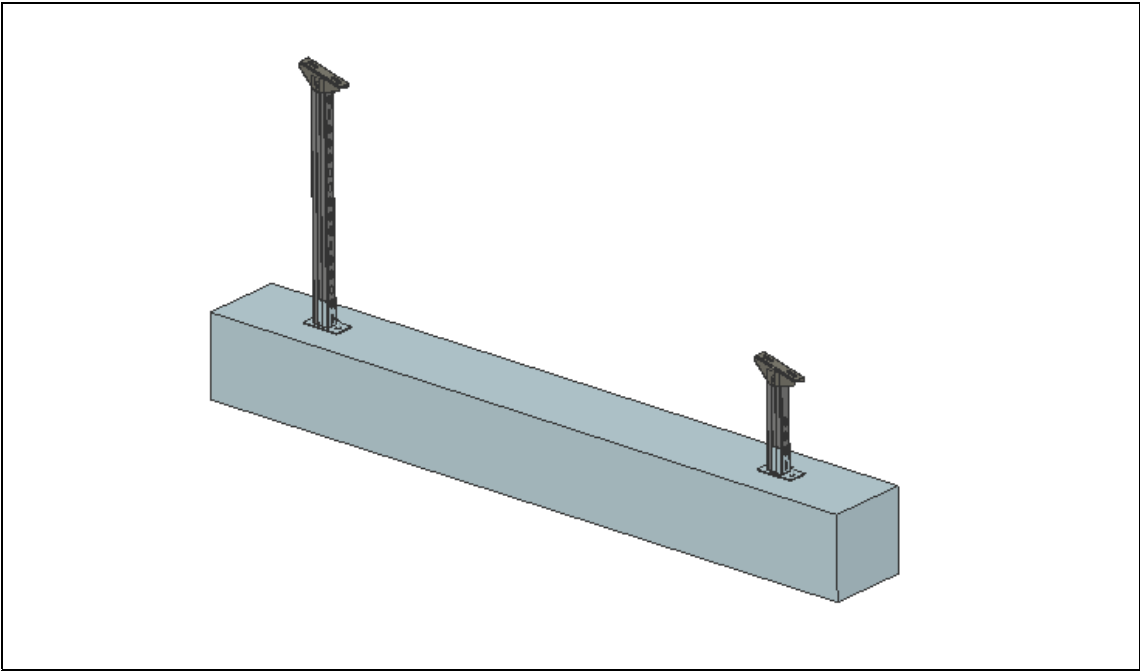


1.3 安装前立柱-1（HY-160614-001）和三角连接件（YX-160525-005），顶块



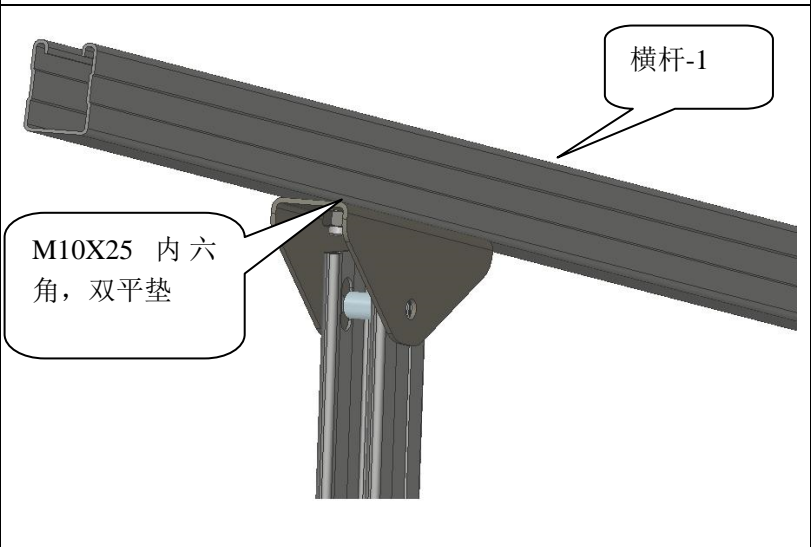
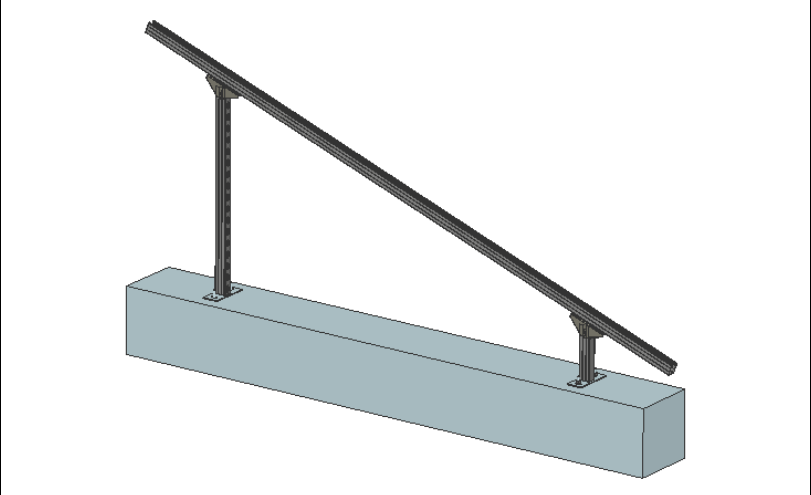


1.4 安装固定后立柱 1 (HY-160614-002)，三角连接件 (YX-160525-005)，顶块



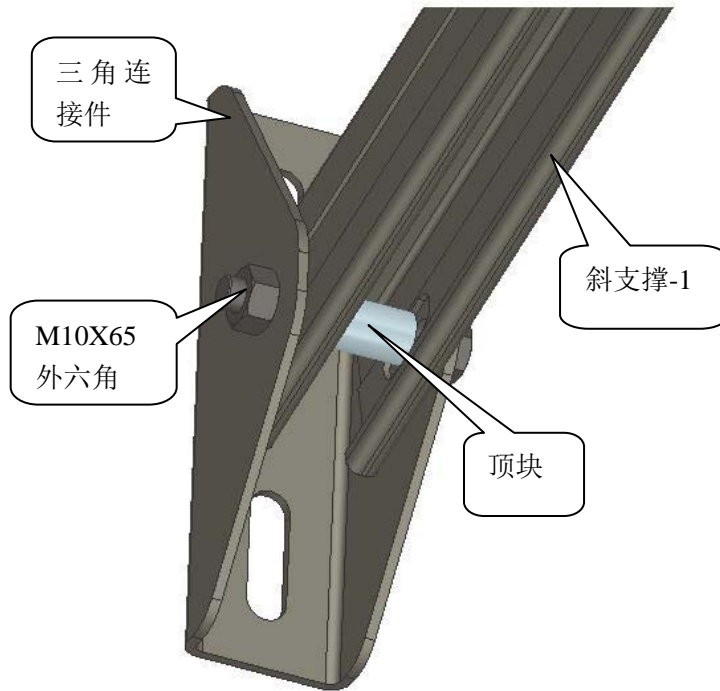
2.1 安装固定横杆-1 (HY-160614-003)

将横杆-1 固定在三角连接件上，用 M10X25 的内六角螺栓固定用 2 个平垫 1 个弹垫 1 个外六角螺母，先不拧紧螺栓，横杆安装位置参考施工图 HYJ01



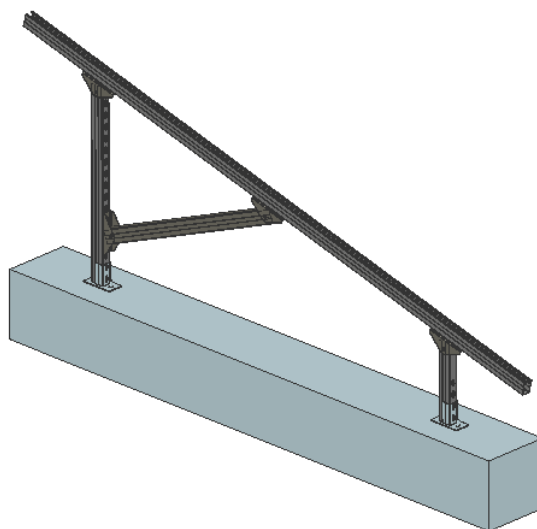
3.1 将斜支撑 1 (HY-160614-004) 与 2 个三角连接件与两个顶块预装

三角连接件与斜支撑处用 M10X65 外六角螺栓连接, 2 个平垫 1 个弹垫一个外六角螺母。安装位置参考施工图 HYJ01



3.2 将预装好的斜支撑安装固定在后立柱与横杆上

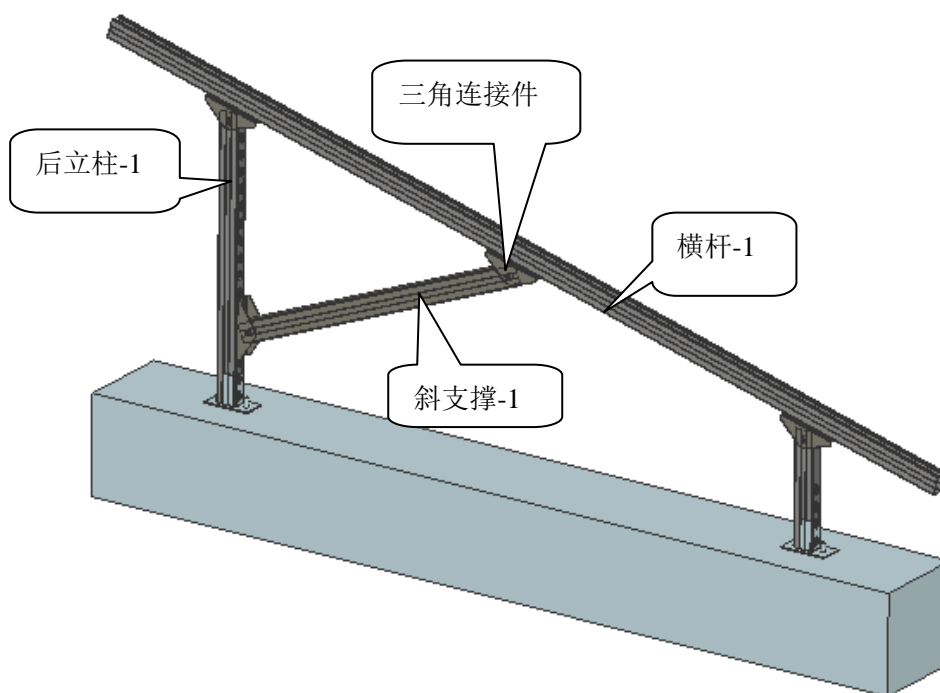
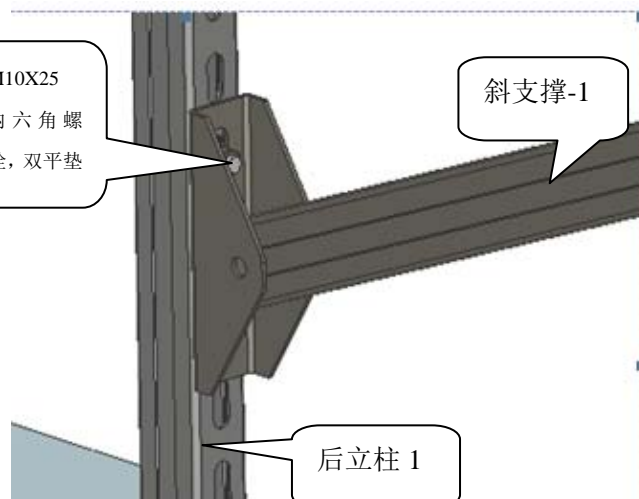
用 M10X25 的内六角螺栓固定,装两个平垫一个弹垫一个外六角螺母,



M10X25
内六角螺
栓, 双平垫

斜支撑-1

后立柱 1

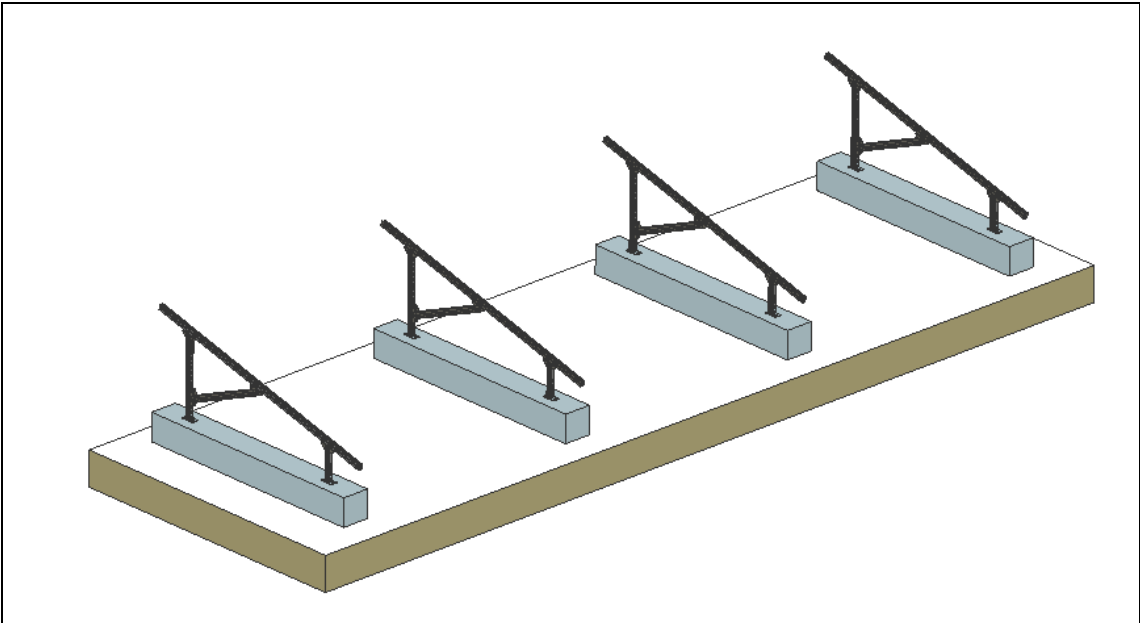


后立柱-1

三角连接件

横杆-1

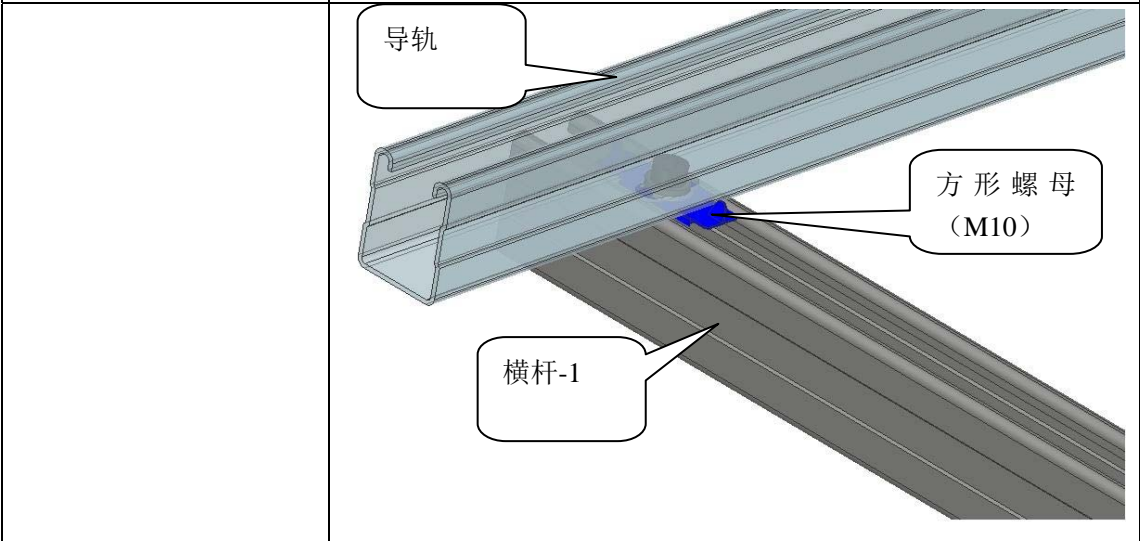
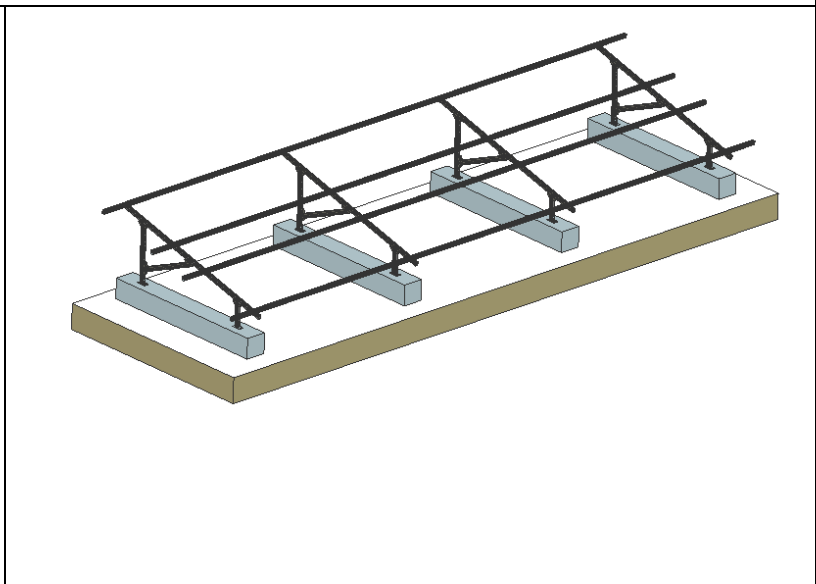
斜支撑-1



安装调平后，拧紧所有的螺栓

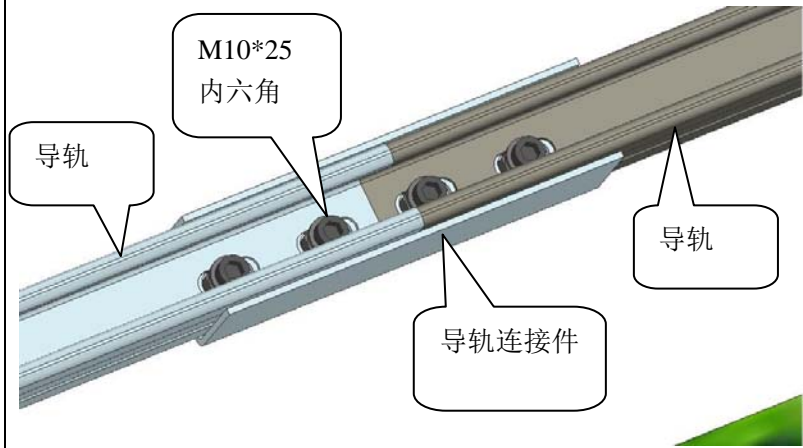
4.1 安装固定导轨（导轨的安装位置图及导轨长度查看施工图—HYJ01）装配图均可

导轨用 M10X35 的内六角螺栓 1 个平垫弹垫和一个 M10 方形螺母固定



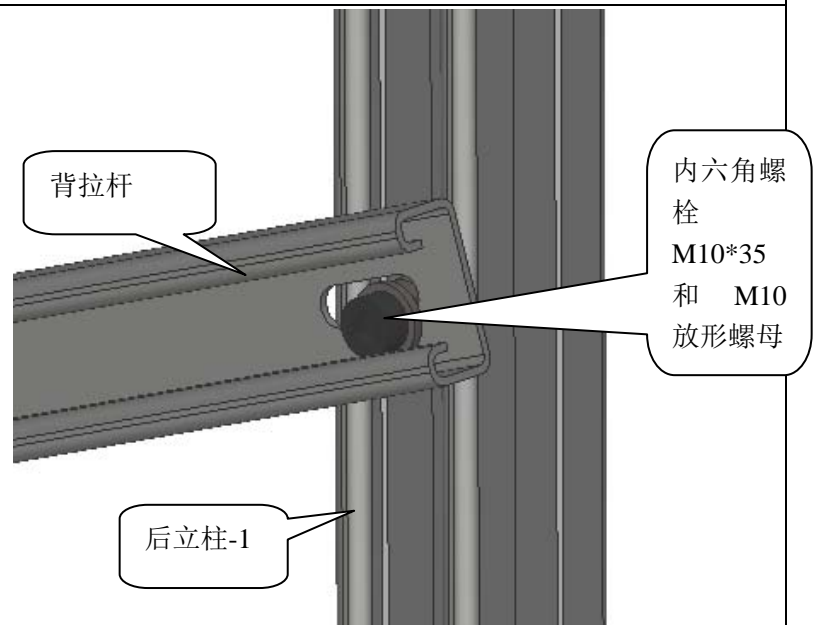
4.2 导轨的连接方式

每两根导轨连接用
M10*25 的内六角螺栓，
配 2 个平垫 1 个弹垫 1
个六角螺母。

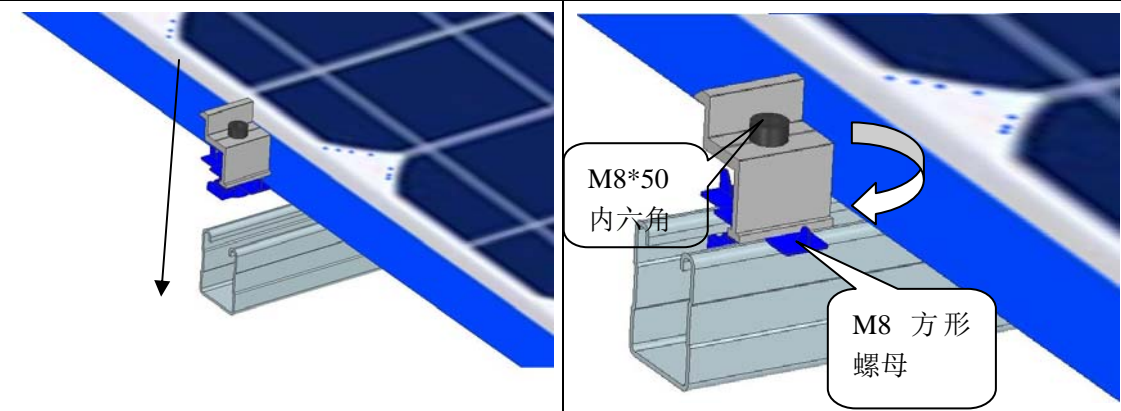


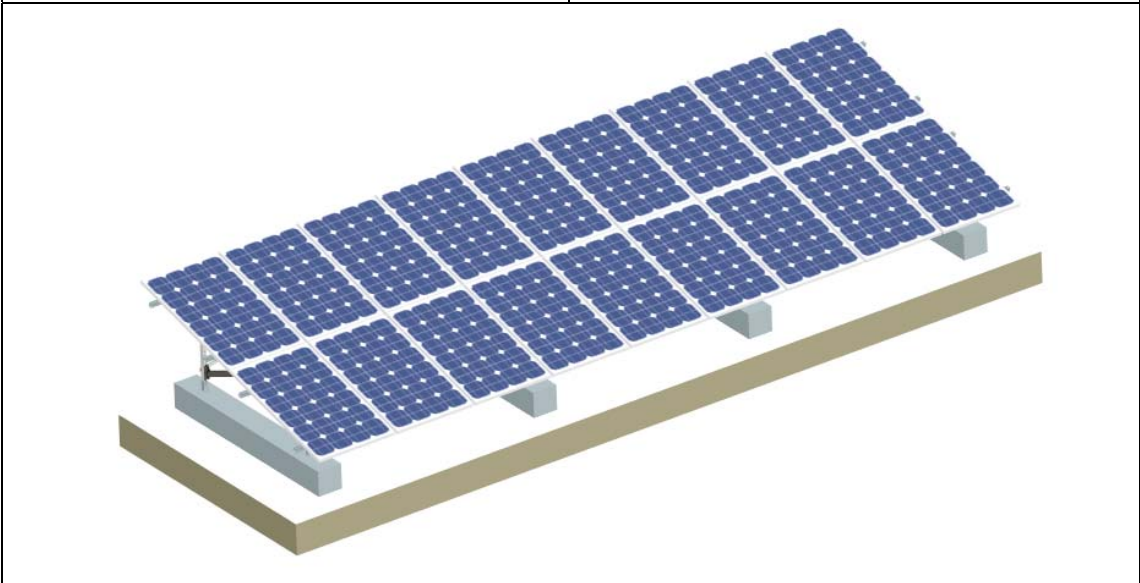
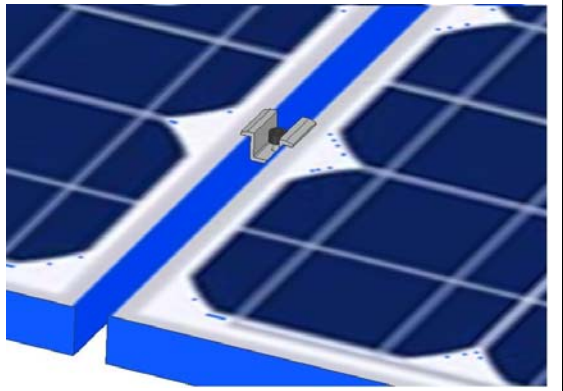
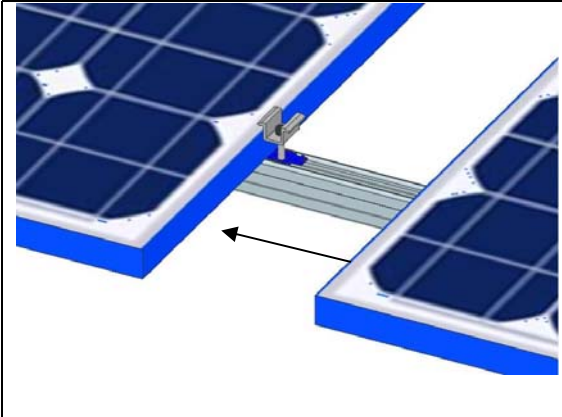
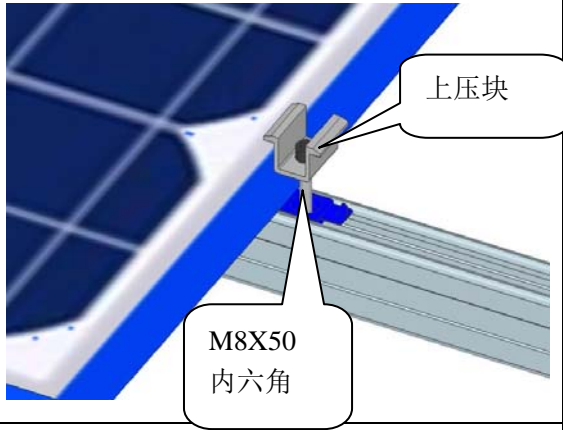
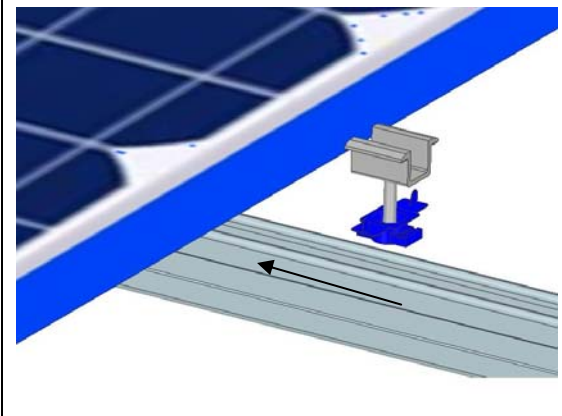
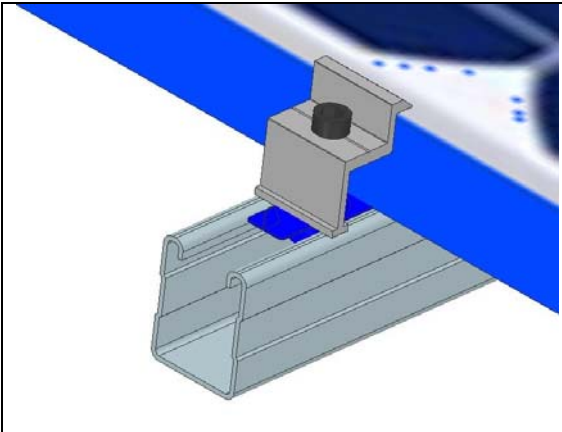
5.1 安装背拉杆








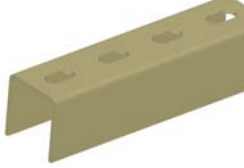


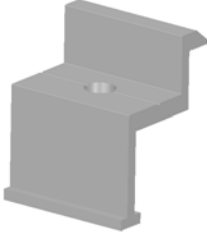
背拉杆安装固定在后立柱
上



6.1 安装固定组件（组件安装位置查看施工图—HYJ01）





零件名称对应图（15度）			
名称	图片	名称	图片
前立柱 1 (HY-160614-001), 长度 347mm		后立柱 1 (HY-160614-002), 长度 850mm	
横杆 -1 (HY-160614-003), 长度 2800mm		斜支撑 1 (HY-160614-004), 长度 972mm	
三角连接件 (YX-150903-005)		导轨 -1 (HY-160614-006), 长度 3100mm	
底座		导轨连接件 (YX-150903-009)	
顶块		背拉杆 1 (HY-160614-007), 41*21*2885mm	
边压块		上压块	